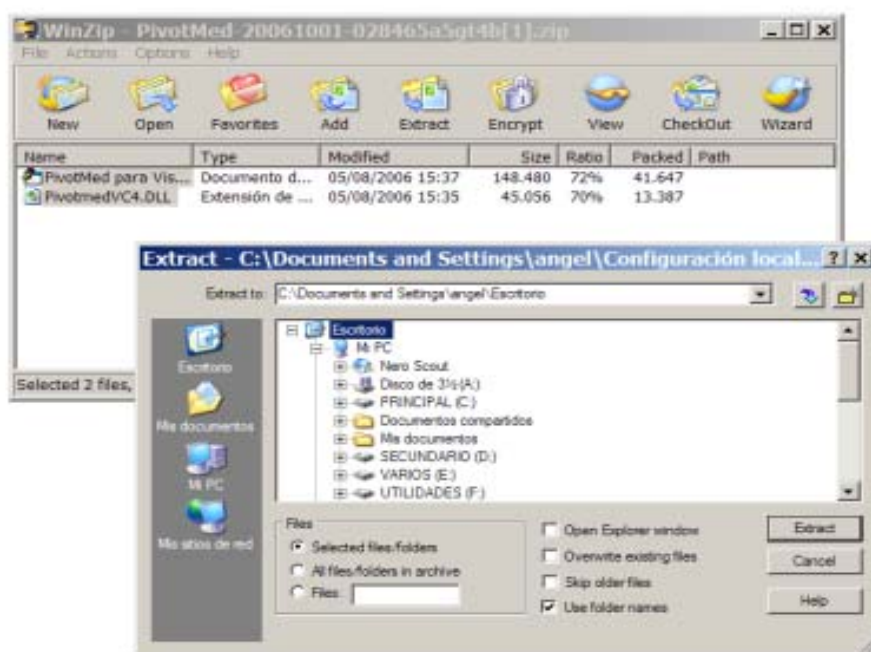


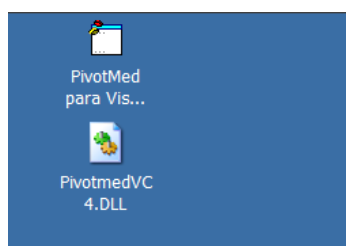
Manual de instalación de Sistemas

Para instalar los sistemas correctamente, deberá de seguir los pasos en el mismo orden que se indica en el manual. Si no sigue el mismo orden o se salta algún paso, el sistema no funcionará correctamente.

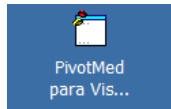
- 1- Descargamos el fichero que contiene el sistema que desea.
- 2- Una vez descargado necesitaremos descomprimirlo. Lo descomprimos en el escritorio para tener los archivos localizados.



Una vez descomprimos en el escritorio, se verán dos iconos como estos:

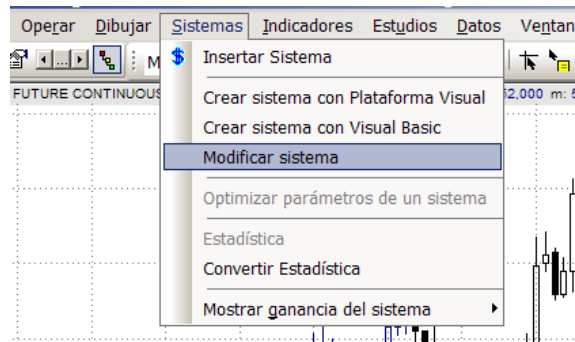


- 3- Abrimos el Programa Visual Chart 4
- 4- Volvemos al escritorio y copiamos el archivo con terminación VBA. Es el que se ve de este modo:

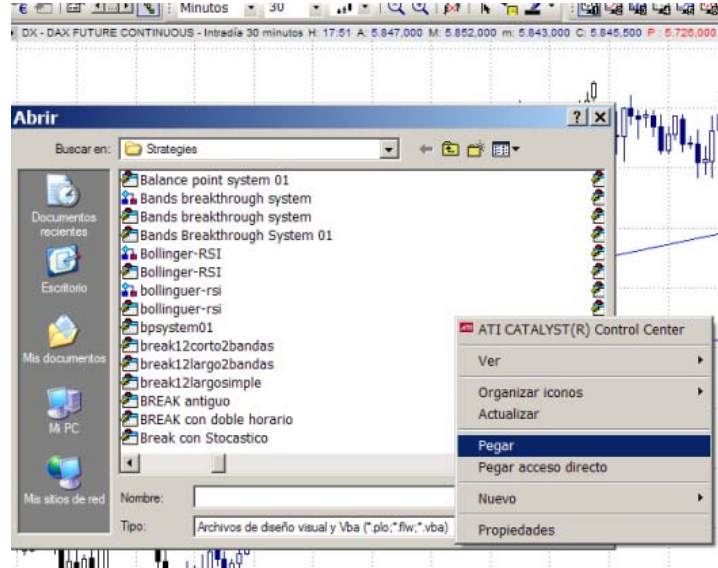


5- Volvemos al programa Visual Chart 4 y hacemos clic en:

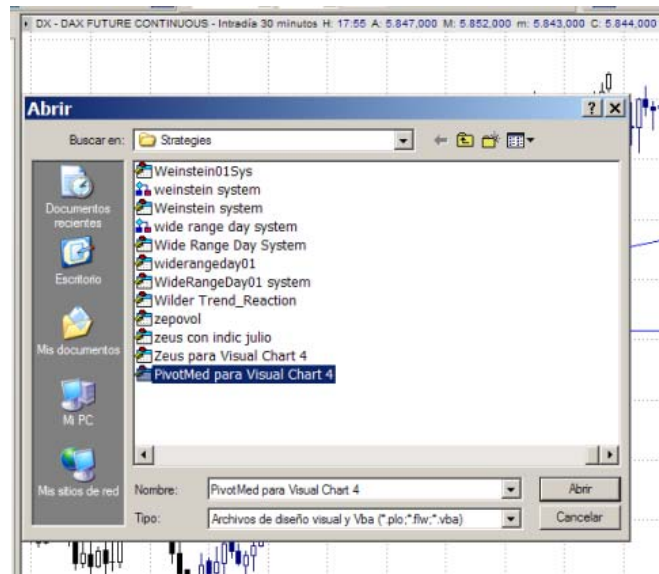
Sistemas > Modificar sistemas



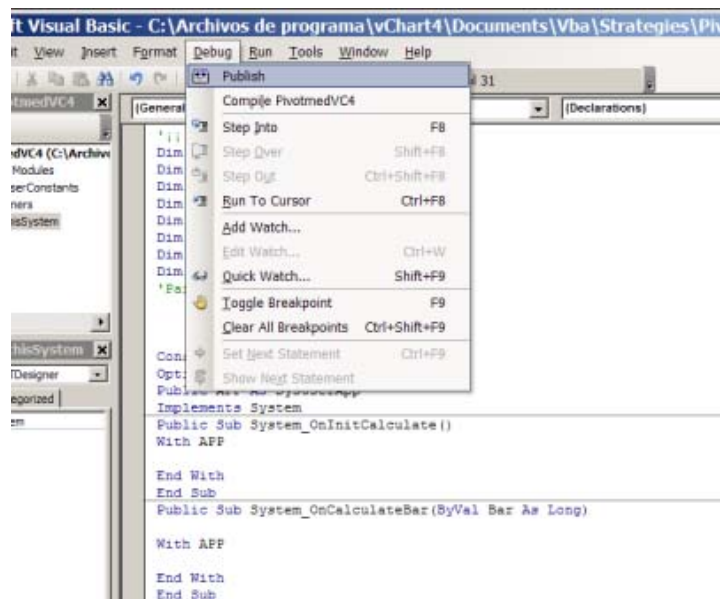
6 – Nos mostrará una ventana donde se encuentran los sistemas en Visual chart 4 y pegaremos dentro el archivo que hemos copiado con nuestro sistema:



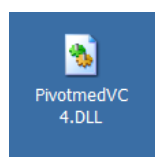
7 – Una vez pegado el archivo, lo seleccionamos y hacemos clic en abrir:



7 – Se nos abrirá una nueva pantalla de Visual Chart 4 donde aparece código del sistema
8 – Hacemos clic en Debug > Publish:

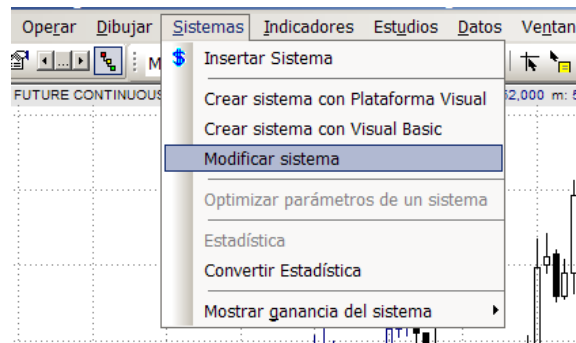


9 – Volvemos de nuevo al “Escritorio” y copiamos el archivo con terminación DLL (el que no habíamos utilizado en la ocasión anterior). Tiene esta forma:

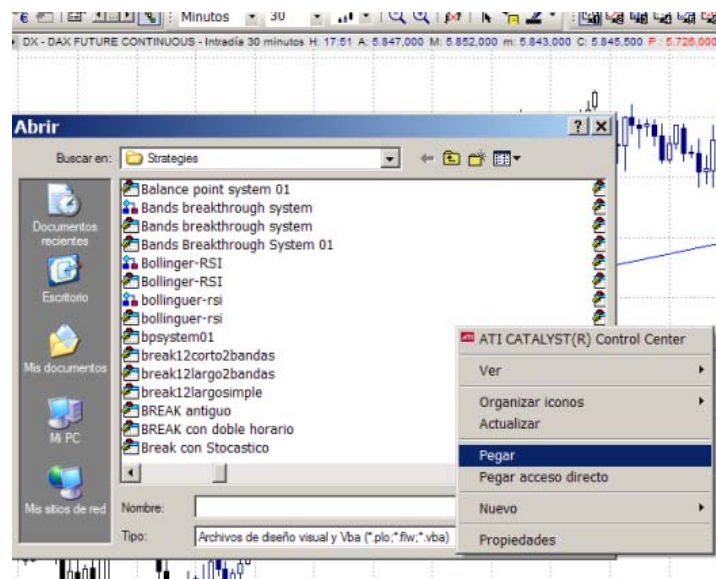


10 – Volvemos al programa Visual Chart 4 y hacemos clic en:

Sistemas > Modificar sistemas



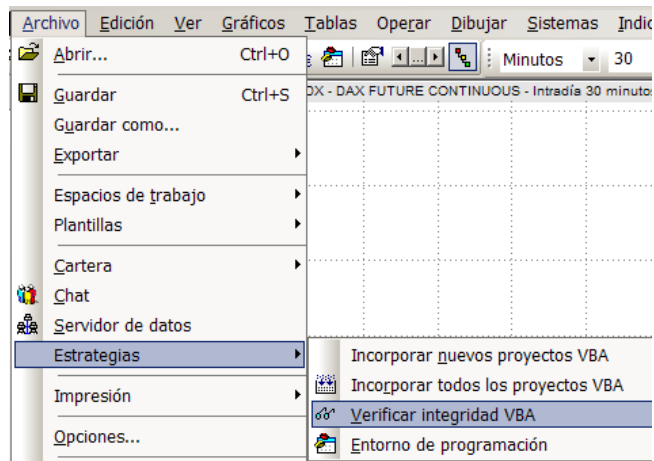
11 – Nos mostrara una ventana donde se encuentran los sistemas en Visual chart 4 y pegaremos dentro el archivo que hemos copiado con terminación DLL:



11 – Al pegarlo nos indicara que ese archivo ya existe y si queremos reemplazarlo. Le diremos que “Sí”.

12 – Hacemos clic en “Cancelar” para cerrar la ventana.

13 – Hacemos clic en Archivo > Estrategias > Verificar integridad (dejamos pasar unos segundos para que complete la operación)



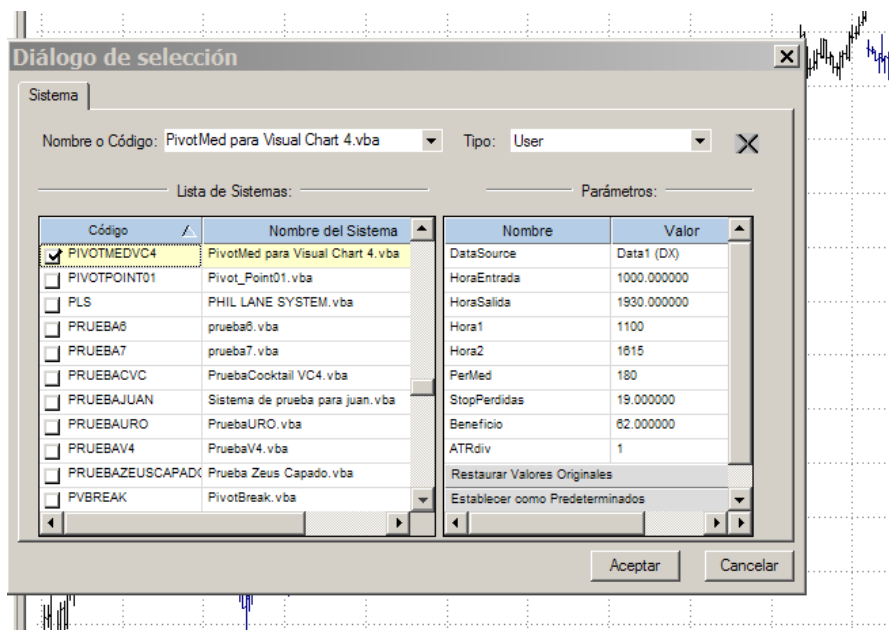
14 – Ya tenemos instalado el sistema

Para comprobar que todo se ha instalado correctamente, seguiremos los siguientes pasos:

1 – Abrimos un grafico del futuro en el que vamos a ver la operativa del sistema (el que os haya indicado vuestro gestor), con la compresión (minutos barras) que necesite el sistema que vamos a utilizar.

2 – Hacemos clic en: Sistemas > Insertar sistema.

3 – Elegimos el sistema que vamos a utilizar (el que hemos instalado), le indicamos los parámetros adecuados y hacemos clic en aceptar.



4 – El sistema nos muestra las operaciones en el grafico.



5 – Una vez hemos comprobado que todo funciona correctamente, guardamos los cambios y cerramos el programa Visual Chart 4. Si no lo hacemos, corremos el riesgo de que si se nos bloquea el programa, tengamos que iniciar de nuevo toda la instalación.